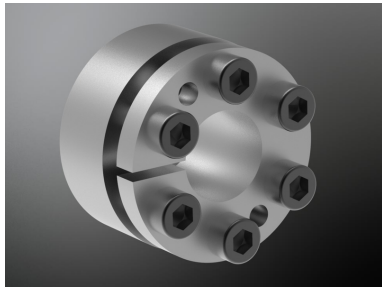


Datenblatt für: KTR 203-30X55



KTR 203-30X55 KTR Spannsatz CLAMPEX KTR 203 selbstzentrierend

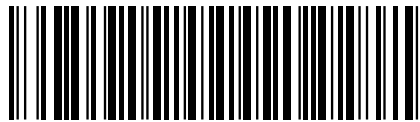
Der selbstzentrierende Innenspannsatz CLAMPEX® KTR 203 ist eine spielfreie Welle-Nabe-Verbindung. Der CLAMPEX KTR 203 ist die kompakte Alternative zum CLAMPEX KTR 200 Innenspannsatz. Das Spannelement CLAMPEX KTR 203 ermöglicht eine spielfreie und reibschlüssige Verbindung zwischen zylindrischen, ungenutzten Wellen und Nabenbohrungen. Die keilförmigen Einzelteile der Spannsätze, die mittels Spannschrauben aufeinander verschoben werden, erzeugen Radialkräfte, die für einen Reibschluss an den Kontaktflächen von Welle und Nabenbohrung sorgen. Dieser Reibschluss ermöglicht die gleichzeitige Übertragung von Drehmoment und Axialkraft. Die integrierten Spannschrauben des Spannsatzes werden für das Verspannen und je nach Spannsatztyp auch für das Lösen der Spannsätze verwendet. Eine zusätzliche Zentrierung zwischen Welle und Nabe ist nicht notwendig. Während der Montage muss die axiale Verschiebung der Nabe zur Welle beachtet werden. • spielfreie

Welle-Nabe-Verbindung • gleichzeitiges Übertragen von Drehmoment und Axialkraft • keine zusätzliche Nabenzentrierung erforderlich • kürzere Baulängen im Vergleich zum KTR 200 • wartungsfrei

Art.Nr. (L) A00136075

Art.Nr. (H) KTR 203-30X55

EAN / Barcode



KTR 203-30X55

Ihr Preis 24,91 € / Stück

Verkaufsinformationen

Preiseinheit	1
Mengeneinheit	Stück
Verpackungseinheit	1
Inhalt	1 Stück
Mindestabnahmemenge	1

Produktdaten

Ausführung	KTR 203
Aussendurchmesser in mm	55,00
Baureihe	CLAMPEX KTR 203
Breite in mm	34,00
Innendurchmesser in mm	30,00
Kurzbezeichnung	Spannsatz KTR 203