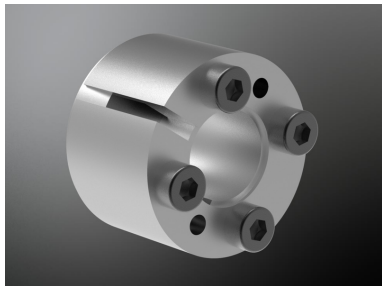


Datenblatt für: KTR 105-10X20



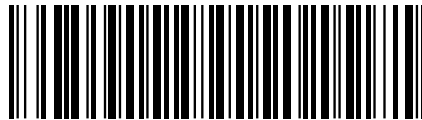
KTR 105-10X20 KTR Spannsatz CLAMPEX KTR 105 selbstzentrierend

Der selbstzentrierende Innenspannsatz CLAMPEX® KTR 105 wird aufgrund seiner kompakten Bauweise u.a. auch für Anwendungen mit geringem Platzbedarf eingesetzt. Eine zusätzliche Zentrierung zwischen Welle und Nabe ist nicht notwendig. Während der Montage erfolgt eine axiale Verschiebung der Nabe zur Welle. • spielfreie Welle-Nabe-Verbindung • gleichzeitiges Übertragen von Drehmoment und Axialkraft • keine zusätzliche Nabenzentrierung erforderlich • kompakte Bauweise • wartungsfrei

Art.Nr. (L) A00181817

Art.Nr. (H) KTR 105-10X20

EAN / Barcode



KTR 105-10X20

Ihr Preis 28,11 € / Stück

Verkaufsinformationen

| | |
|---------------------|---------|
| Preiseinheit | 1 |
| Mengeneinheit | Stück |
| Verpackungseinheit | 1 |
| Inhalt | 1 Stück |
| Mindestabnahmemenge | 1 |

Produktdaten

| | |
|-------------------------|-------------------|
| Ausführung | KTR 105 |
| Aussendurchmesser in mm | 20,00 |
| Baureihe | CLAMPEX KTR 105 |
| Breite in mm | 15,50 |
| Innendurchmesser in mm | 10,00 |
| Kurzbezeichnung | Spannsatz KTR 105 |