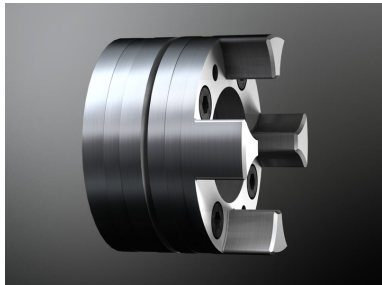


Datenblatt für: ROTEX-GS28-NABE-6.0-ST-38H7



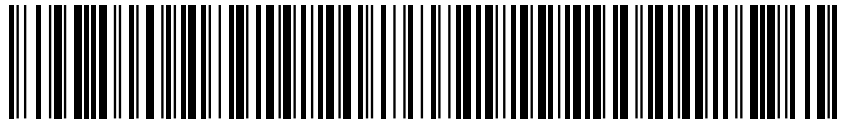
ROTEX-GS28-NABE-6.0-ST-38H7 ROTEX GS Spannringnabe Stahl 6.0 Ø38H7

Die ROTEX® GS Spannringnabe Stahl ist eine zweiteilige, konische Nabe (Spannringnabe) aus Stahl mit integriertem Spannsystem. Die Klauen unserer spielfreie Servokupplung sind sehr robust. Die Kupplung verfügt über hohe Reibschlussmomente. Sie ist rotationssymmetrisch und daher gut für hohe Drehzahlen geeignet.

Art.Nr. (L) A00440436

Art.Nr. (H) ROTEX-GS28-NABE-6.0-ST-38H7

EAN / Barcode



ROTEX-GS28-NABE-6.0-ST-38H7

Ihr Preis 170,16 € / Stück

Verkaufsinformationen

Preiseinheit	1
Mengeneinheit	Stück
Verpackungseinheit	1
Inhalt	1 Stück
Mindestabnahmemenge	1

Produktdaten

Ausführung	ROTEX GS 28 ST-H
Baureihe	ROTEX GS
Grösse	28
Kurzbezeichnung	ROTEX GS Spannringnabe
Nenn Durchmesser in mm	28,00
Werkstoff	Stahl