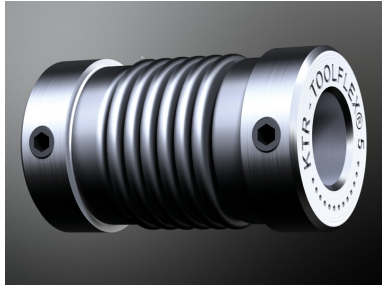



Datenblatt für: TOOLFLEX-9-M-1.1-FB-4F7/8F7

TOOLFLEX-9-M-1.1-FB-4F7/8F7 TOOLFLEX M Metallbalgkupplung 1.1 Ø4F71.1 Ø8F7



Die flexible Metallbalgkupplung TOOLFLEX® M zeichnet sich durch einen 6-welligen Metallbalg aus und besticht durch Ihre kompakte Bauweise und hohe Torsionssteifigkeit. Die Klemmnaben der Metallbalgkupplung erlauben eine einfache und schnelle Montage. Die Naben bis Größe 45 sind aus Aluminium, ab Größe 46 aus Stahl. Der Balg ist aus Edelstahl. Die Balgkupplungen sind erhältlich mit reibschlüssiger Verbindung ohne Passfedernut und als formschlüssige Verbindungen mit Passfedernut. Die TOOLFLEX Kupplung ist eine drehsteife und flexible Metallbalgkupplung (Ganzmetallkupplung) mit einem Balg aus Edelstahl und Kupplungsnaben aus Aluminium. In der Größe 55 und 65 sowie in der Bauart KN sind die Kupplungsnaben der Metall-Balgkupplung aus Stahl. Der Metallbalg sorgt für einen optimalen Ausgleich von Axial-, Radial- und Winkelverlagerungen bei winkelgetreuer Drehmomentübertragung. Gleichzeitig hat die Metallbalgkupplung durch ihre geometrische Form eine hohe Torsionssteife sowie ein niedriges Massenträgheitsmoment. Zudem ist sie gegen Medieneinflüsse und kritische Betriebsbedingungen resistent. • spielfreie, drehsteife Balgkupplung aus Metall • drehsteife Kraftübertragung • Ausgleich von axialen, radialen und winkligen Verlagerungen • kraftschlüssige Balg-Nabe-Verbindung • Einsatzbereich bis +200 °C • Balg mit sechs Wellen für mehr Verlagerungsfähigkeit

Art.Nr. (L)	A00440829
Art.Nr. (H)	TOOLFLEX-9-M-1.1-FB-4F7/8F7
EAN / Barcode	 TOOLFLEX-9-M-1.1-FB-4F7/8F7
Ihr Preis	50,76 € / Stück

Verkaufsinformationen

Priceinheit	1
Mengeneinheit	Stück
Verpackungseinheit	1
Inhalt	1 Stück
Mindestabnahmemenge	1

Produktdaten

Ausführung	TOOLFLEX 9
Bauform	M
Baureihe	TOOLFLEX
Grösse	9

Kurzbezeichnung	TOOLFLEX M Kupplung
Nenndurchmesser in mm	9,00