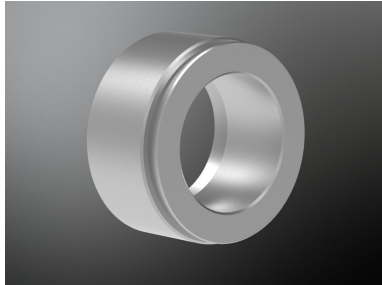


## Datenblatt für: KTR 150-14X18



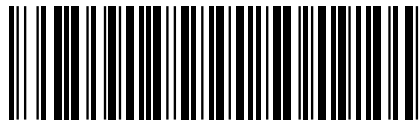
### KTR 150-14X18 KTR Spannsatz CLAMPEX KTR 150 nicht selbstzentr.

Der nicht selbstzentrierende Spannsatz CLAMPEX® KTR 150 ist eine spielfreie Welle-Nabe-Verbindung. Im Vergleich zu anderen Spannsätzen weist der CLAMPEX KTR 150 Innenspannsatz die kleinsten Abmessungen auf. Damit ist dieser Spannsatz besonders kostengünstig. Bei der Verwendung des CLAMPEX KTR 150 Spannelements ist eine direkte Zentrierung zwischen Welle und Nabe erforderlich. • spielfreie Welle-Nabe-Verbindung • gleichzeitiges Übertragen von Drehmoment und Axialkraft • kostengünstiges Spannelemente mit kleinsten Abmessungen • Einsatztemperatur -20 °C bis +160 °C • Zentrierung zwischen Welle und Nabe erforderlich

Art.Nr. (L) A00441709

Art.Nr. (H) KTR 150-14X18

EAN / Barcode



KTR 150-14X18

Ihr Preis 4,99 € / Stück

### Verkaufsinformationen

Preiseinheit	1
Mengeneinheit	Stück
Verpackungseinheit	1
Inhalt	1 Stück
Mindestabnahmemenge	1

### Produktdaten

Ausführung	KTR 150
Aussendurchmesser in mm	18,00
Baureihe	CLAMPEX KTR 150
Breite in mm	6,30
Einsatztemperaturbereich	-20°C bis +160°C
Innendurchmesser in mm	14,00
Kurzbezeichnung	Spannsatz KTR 150