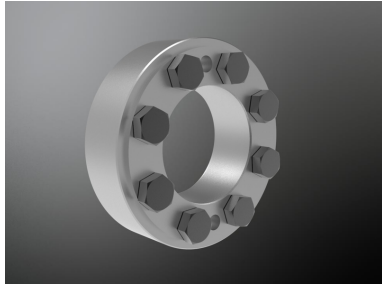


Datenblatt für: KTR 620-55X100

KTR 620-55X100 KTR Außenspannsatz CLAMPEX KTR 620, 2-teilig

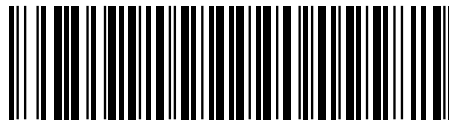


Der zweiteilige Außenspannsatz (Schrumpfscheibe) CLAMPEX® KTR 620 ist eine Welle-Hohlwelle-Verbindung. Dieser Außenspannsatz ermöglicht eine spielfreie und reibschlüssige Verbindung zwischen zylindrischen, ungenutzten Wellen und Hohlwellen. Die keilförmigen Einzelteile des Spannsatzes, die mittels Spannschrauben aufeinander verschoben werden, erzeugen Radialkräfte, die für einen Reibschluss zwischen der Welle und der Hohlwelle sorgen. Dieser Reibschluss ermöglicht die gleichzeitige Übertragung von Drehmoment und Axialkraft. Die integrierten Spannschrauben des Außenspannsatzes werden für das Verspannen und auch für das Lösen des Spannsatzes verwendet. CLAMPEX KTR 620 Außenspannsätze (Schrumpfscheiben) werden aufgrund ihrer Vorteile unter anderem als Alternative zur Passfederverbindung bevorzugt. • spielfreie Welle-Hohlwelle-Verbindung / Schrumpfscheiben • gleichzeitiges Übertragen von Drehmoment und Axialkraft • wartungsfrei • Einsatztemperatur -20 °C bis +160 °C • spielfrei

Art.Nr. (L) A00441849

Art.Nr. (H) KTR 620-55X100

EAN / Barcode



KTR 620-55X100

Ihr Preis 56,81 € / Stück

Verkaufsinformationen

Preiseinheit	1
Mengeneinheit	Stück
Verpackungseinheit	1
Inhalt	1 Stück
Mindestabnahmemenge	1

Produktdaten

Ausführung	KTR 620
Aussendurchmesser in mm	100,00
Baureihe	CLAMPEX KTR 620
Breite in mm	34,50
Einsatztemperaturbereich	-20°C bis +160°C
Innendurchmesser in mm	55,00
Kurzbezeichnung	Spannsatz KTR 620