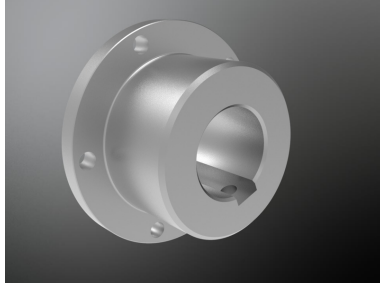


## Datenblatt für: POLY-NORM-38-ST-K-FLANSCH-FB-30H7+NND

**POLY-NORM-38-ST-K-FLANSCH-FB-30H7+NND**      **POLY-NORM K-Flansch AZR 1.0 Ø30H7 Nut DIN6885 Gew.**

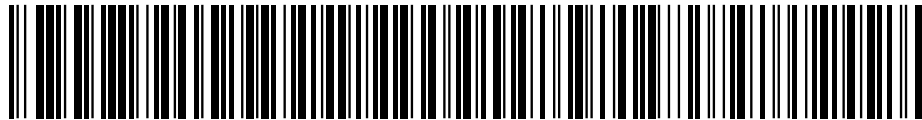


Die drehelastische, durchschlagsichere POLY-NORM® AZR Norm-Ausbaukupplung ist eine Wellenkupplung, mit der große Wellenabstände durch Norm-Ausbaustücke überbrückt werden können. Zwischenflanschkupplung für drehschwingungsdämpfende Kraftübertragung. Die Kupplung ermöglicht einen Elastomerwechsel ohne Demontage von An- oder Abtriebskomponente. Übliches Anwendungsgebiet ist die Pumpenindustrie. • drehelastische, durchschlagsichere Wellenkupplungen • Zwischenflanschkupplung für drehschwingungsdämpfende Kraftübertragung • axial steckbar, einfache Montage • wartungsfrei • Mittelstück in Normlängen für radiale Montagearbeiten

Art.Nr. (L) A00441962

Art.Nr. (H) POLY-NORM-38-ST-K-FLANSCH-FB-30H7+NND

EAN / Barcode



POLY-NORM-38-ST-K-FLANSCH-FB-30H7+NND

Ihr Preis 57,86 € / Stück

### Verkaufsinformationen

Preiseinheit	1
Mengeneinheit	Stück
Verpackungseinheit	1
Inhalt	1 Stück
Mindestabnahmemenge	1

### Produktdaten

Ausführung	POLY-NORM 38 ST
Baureihe	POLY-NORM
Grösse	38
Kurzbezeichnung	POLY-NORM K-Flansch AZR
Nenn Durchmesser in mm	38,00
Werkstoff	Stahl