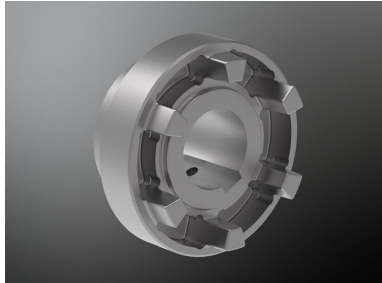


Datenblatt für: POLY-NORM-75-GG-NABE-FB-28H7+NND



POLY-NORM-75-GG-NABE-FB-28H7+NND POLY-NORM Na- be AR 1.0 Ø28H7 Nut DIN6885 Gewinde

Die drehelastische, durchschlagsichere Wellenkupplung POLY-NORM® AR ist eine kurzbauende, 2-teilige Wellenkupplung für drehschwingungsdämpfende Kraftübertragung. Die Standardausführung POLY-NORM AR ist aufgrund der baugleichen Naben aus Grauguss besonders preiswert. Bei der Montage der Wellenkupplung werden die Naben einfach auf die Wellen geschoben und mit Hilfe von Gewindestiften axial gesichert. Die POLY-NORM AR Wellenkupplung findet in nahezu allen Bereichen des Maschinenbaus, vor allem in der Pumpenindustrie Anwendung (Pumpenkupplung). • 2-teilige Wellenkupplung (Pumpenkupplung) für drehschwingungsdämpfende Kraftübertragung • preiswerte Standardausführung • axial steckbar, einfache Montage • wartungsfrei • kurzbauend: geringes Wellenabstandsmaß

Art.Nr. (L) A00442204

Art.Nr. (H) POLY-NORM-75-GG-NABE-FB-28H7+NND

EAN / Barcode



POLY-NORM-75-GG-NABE-FB-28H7+NND

Ihr Preis auf Anfrage

Verkaufsinformationen

Preiseinheit	1
Mengeneinheit	Stück
Verpackungseinheit	1
Inhalt	1 Stück
Mindestabnahmemenge	1

Produktdaten

Ausführung	POLY-NORM 75 GG
Baureihe	POLY-NORM
Grösse	75
Kurzbezeichnung	POLY-NORM Kupplungs-Nabe AR
Nenn Durchmesser in mm	75,00
Werkstoff	Grauguss